

Porsche Zentrum Nürnberg-Fürth-Erlangen

# PORSCHE TIMES

**Die Zukunft ist jetzt.**

Das neue Porsche Zentrum Nürnberg-Fürth-Erlangen.

**Porsche Driver's Selection.**

Für große und kleine Porsche Enthusiasten.



# Der neue Macan.

**Porsche intensiv.**

## PORSCHE AKTUELL

- 4 Am Puls des Lebens.  
Der neue Macan.
- 7 Nichts steht einem Athleten  
besser als Edelmetall.  
Die Cayenne Platinum Edition.
- 8 Wo Kraft entsteht.  
Der neue Panamera Turbo S.
- 24 Offenbarung.  
Die neuen 911 Turbo  
Cabriolet Modelle.

## PORSCHE INTERN

- 10 Die Zukunft ist jetzt.  
Das neue Porsche Zentrum  
Nürnberg-Fürth-Erlangen.
- 11 Große Pläne.  
Jürgen Niemuth ist neuer  
Geschäftsführer des Porsche  
Zentrum Nürnberg-Fürth-  
Erlangen.
- 12 Die Vision nimmt Gestalt an.  
Wir freuen uns auf den Einzug  
in 2014.
- 14 Für die Zukunft perfekt aufgestellt.  
Das Porsche Zentrum  
Nürnberg-Fürth-Erlangen  
holt sich Verstärkung.
- 16 Tradition Zukunft.  
Fünf Jahrzehnte  
Porsche 911.
- 25 Für neuen Antrieb.  
Unsere Neuwagen.
- 34 Porsche erleben.  
Eventvorschau 2014.
- 35 Der Zukunft entgegen.  
Das Porsche Zentrum Nürnberg-  
Fürth-Erlangen wünscht Ihnen  
ein frohes neues Jahr.

## PORSCHE LIVE

- 18 Perfekter Auftritt für die neue  
Referenz.  
911 Turbo und 911 GT3  
Präsentation im Neuen Museum  
Nürnberg.

## PORSCHE PARTNER

- 20 Dreamteam.  
Der Jura Golf Park und das  
Porsche Zentrum Nürnberg-  
Fürth-Erlangen sorgen auch  
2014 für den perfekten Drive.

## PORSCHE TECHNIK

- 22 Eilige Drucksache.  
40 Jahre Turbo-Technik bei  
Porsche.

## PORSCHE EXTRA

- 27 Zeit für Geschenke.  
Der Zubehörfinder von Porsche  
Tequipment.

## PORSCHE LEBENSART

- 28 Für große und kleine Porsche  
Enthusiasten.  
Porsche Driver's Selection.
- 30 Vielseitig.  
Literatur zum Porsche 911.
- 31 Die schönsten Seiten  
des Jahres.  
Kalendarien von Porsche.

## PORSCHE SERVICE

- 32 Fit für Wintersport.  
Unsere Service-Tipps für die  
kalte Jahreszeit.

## Editorial



Sehr verehrte Kunden,  
liebe Porsche Freunde,

zunächst möchte ich die Gelegenheit nutzen, um Ihnen ein frohes neues Jahr zu wünschen und mich bei Ihnen als neuer Geschäftsführer des Porsche Zentrum Nürnberg-Fürth-Erlangen vorzustellen. Seit Mitte September habe ich bereits viele interessante und sympathische Menschen kennengelernt und ich freue mich, auch Sie bald persönlich in unserem Porsche Zentrum begrüßen zu dürfen. Mehr zu meiner Person erfahren Sie auf Seite 11.

Ein spannendes und ereignisreiches Jahr hat begonnen. In 2014 erwartet uns neben dem Macan und zahlreichen weiteren Porsche Modell-Highlights vor allem auch die Eröffnung unseres neuen Porsche Zentrums. Auf den Seiten 12 und 13 haben wir den aktuellen Baufortschritt in einigen Impressionen festgehalten. Wenn Sie sich live ein Bild vom Neubau machen möchten, schauen Sie doch mal vorbei an der Ecke Marienbergstraße/Erlanger Straße.

Bis zu unserem Einzug in den Neubau stehen wir Ihnen natürlich weiterhin wie gewohnt an der Dresdener Straße 4 zur Verfügung.

Nun wünsche ich Ihnen viel Vergnügen bei der Lektüre dieser Porsche Times Winterausgabe.

Herzlichst, Ihr

Jürgen Niemuth

Geschäftsführer Porsche Zentrum Nürnberg-Fürth-Erlangen

### Impressum

Porsche Times erscheint beim Porsche Zentrum Nürnberg-Fürth-Erlangen, Auto-Scholz® Sportwagen GmbH, Dresdener Straße 4, 90491 Nürnberg, Tel.: +49 (0) 9 11 / 9 51 69 - 0, Fax: +49 (0) 9 11 / 51 11 - 68, E-Mail: info@porsche-nuernberg.de, www.porsche-nuernberg.de; Auflage: 1.428 Stück.  
Für unverlangt eingesandte Fotos und Manuskripte wird keine Haftung übernommen. Die Verantwortung für die redaktionellen Inhalte und Bilder dieser Ausgabe übernimmt das Porsche Zentrum. Ausgenommen davon sind die offiziellen Seiten der Porsche Deutschland GmbH.



Porsche Macan Modelle · Kraftstoffverbrauch (in l/100 km): kombiniert 9,2-6,1; CO<sub>2</sub>-Emissionen: 216-159 g/km

# AM PULS D

# WER

lieber eigene Spuren hinterlässt, braucht nicht denen anderer zu folgen. So und nicht anders haben wir bei der Entwicklung unserer neuesten Baureihe gedacht. Einen kompakten SUV bauen?

**Das wollten wir gar nicht. Stattdessen haben wir das gebaut, was wir immer bauen: einen Sportwagen, der Emotionen auslöst. Mit fünf Türen und fünf Sitzen. Aber trotzdem hautnah an der Straße – und mit Fahrgefühlen, wie sie nur ein Porsche hervorrufen kann. Mit reichlich Platz für Hobby, Freizeit, Sport, aber nicht für Kompromisse. Kompakt, konzentriert, intensiv und dabei dennoch kraftvoll. Alltagstauglich, aber alles andere als alltäglich.**

Nach diesen Maßstäben haben wir den neuen Macan gebaut. In drei unterschiedlichen Ausprägungen. Von der besonders sportlichen S-Variante über den effizienten Marathonläufer mit Diesellaggregat bis hin zum Macan Turbo, der in Sachen Leistung neue Maßstäbe in seiner Fahrzeugklasse setzt.

Alle Motoren – vom 6-Zylinder-Turbodiesel bis hin zu den beiden 6-Zylinder-Biturbo-Varianten – zeichnet neben ihrem kraftvollen Sound und ihrer Porsche typischen Performance vor allem eines aus: vorbildliche Effizienz. Im neuen Macan trägt dazu u. a. der Segelmodus bei, der je nach Fahrsituation die Verbrauchs- und Emissionswerte senkt. Darüber hinaus leisten die Auto Start-Stop-Funktion, ein intelligentes Thermomanagement und viele weitere Maßnahmen einen entscheidenden Beitrag.

Doch zurück zur Leistung: Diese überträgt ein aktiver Allradantrieb, der hohe Fahrdynamik in den urbanen Lebensraum bringt. Intensive Sportwagengefühle kommen mit dem serienmäßigen 7-Gang Porsche Doppelkupplungsgetriebe (PDK) auf. Zudem sorgt das serienmäßige Stahlfederfahrwerk für die Porsche typische Fahrpräzision.



# ES LEBENS.



Es kann um das optionale – im Macan Turbo serienmäßige – Porsche Active Suspension Management (PASM) ergänzt werden. Damit reagieren die Stoßdämpfer auf Knopfdruck noch präziser auf die jeweilige Fahrweise. Für noch mehr Fahrdynamik und -komfort ist eine Luftfederung erhältlich. Damit liegt der Macan um 15 mm tiefer – und somit noch näher an der Straße. Mit der Höhenverstellung variieren Sie die Bodenfreiheit in drei Stufen.

Optionale Fahrerassistenzsysteme nehmen Ihnen im Alltag einiges ab, damit Sie sich dem reinen Fahrspaß widmen können: Der Abstandsregeltempomat inklusive Porsche Active Safe (PAS) regelt im Stadtverkehr Ihre Geschwindigkeit, der Spurwechselassistent überwacht den toten Winkel, der Spurhalteassistent den Abstand zu den Fahrbahnmarkierungen.

Doch das intensive Leben lässt sich auch digital erfahren: z. B. mit Porsche Car Connect. Die auf Wunsch erhältlichen umfassenden Remote- und PVTs-Services (Porsche Vehicle Tracking System) versorgen Sie mit allen wichtigen Informationen über Ihren Macan – nicht nur hinter dem Steuer, sondern ganz bequem auf Ihrem Smartphone. Dazu zählen auch die Anbindung an soziale Netzwerke oder eine „Point of Interest“-Suche mit Übernahme als Navigationsziel. So können Sie mit dem Macan jedem Impuls folgen – ob on- oder offline, in der Stadt oder im Gelände.

Der neue Macan – er ist gebaut für ein intensives Leben. In dem Erlebnishunger und Nervenkitzel feste Größen sind und neue Herausforderungen uns permanent antreiben. Ein Leben, das nicht von Konventionen glattgebügelt ist. Das sich deshalb authentisch anfühlt. Direkt und hautnah. Ein Sportwagen also, der uns auch im Alltag gibt, wonach wir suchen: das Gefühl, lebendig zu sein.

# DER NEUE MACAN.



Das Geheimnis des Designs? Ausstrahlungskraft, die inspiriert und Emotionen weckt: Sportwagengefühle zum Beispiel.



Porsche Macan Modelle - Kraftstoffverbrauch (in l/100 km):  
kombiniert 9,2-6,1; CO<sub>2</sub>-Emissionen: 216-159 g/km

## Unverkennbar Porsche: das Design des neuen Macan.

Wie der Macan aus der Menge hervorsticht? Durch die unverwechselbare Porsche DNA, die auf den ersten Blick zu erkennen ist. Prägend für das Gesicht des Macan ist seine dynamische Front mit Scheinwerfern, die in die Motorhaube eingelassen sind, und großen Lufteinlässen – die darauf warten, das Leben einzuatmen.

Die Seitenansicht mit ihrer abfallenden Dachlinie – der Porsche Flyline – ist scharf konturiert. Ein weiteres auffälliges Merkmal: die Sideblades. Sie sind in Carbon, in der jeweiligen Exterieurfarbe oder in Lavaschwarz erhältlich – und lassen die Flanken deutlich schlanker und noch sportlicher wirken.

Auch das Heck offenbart Porsche Gene: oben schmal mit breiten Schultern über den Hinterrädern – wie beim 911. Jedes Design-element strahlt intensive Sportlichkeit aus. So hält der Macan auch rein äußerlich das, was seine inneren Werte versprechen: ein unvergleichliches Porsche Erlebnis, hautnah am Puls des Lebens.

Das Interieur gibt Ihnen Raum, sich frei zu entfalten: z. B. mit einer großen Vielfalt an Individualisierungsmöglichkeiten.



**NICHTS STEHT EINEM  
ATHLETEN BESSER  
ALS EDELMETALL.**



Für ein besonders luxuriöses Ambiente sorgt die Bi-Color-Teillederausstattung in Schwarz und Luxorbeige.



Extras beim Exterieur: Bi-Xenon-Hauptscheinwerfer und in Platinsilber lackierte Lufteinlassgitter.



Exklusive Details wie die Einstiegsblenden mit „Platinum Edition“ Schriftzug runden das hochwertige Gesamtbild ab.

## DIE CAYENNE PLATINUM EDITION.



**Kann man etwas Außergewöhnliches noch außergewöhnlicher machen? Die neue Cayenne Platinum Edition beweist: Man kann. Indem man den Charakter prägnant unterstreicht. Und so für Feinschliff sorgt.**

**Ede**l durch und durch ist die neue Cayenne Platinum Edition, die den Charakter des Cayenne auf den Punkt bringt: Das zeigen sowohl die Designmerkmale des Exterieurs in Platinsilber als auch die erweiterte Ausstattung. Dazu gehören u. a. die Privacy-Verglasung und 19-Zoll Cayenne Design II Räder mit farbigem Porsche Wappen. Und ein Interieur, das so gar nicht nach „Serie“ klingt: mit einem SportDesign Lenkrad sowie dem Porsche Communication Management (PCM) inklusive Navigationsmodul und vielem mehr.

Doch es geht nicht nur um Äußerlichkeiten. Die Cayenne Platinum Edition ist mit einem 3,6-Liter-V6-Motor mit Benzindirekteinspritzung (DFI) ausgestattet. Dieser zeichnet sich durch hohe Leistungsstärke aus – und das bei vergleichsweise geringen Verbrauchs- und Emissionswerten. Zusätzlich steht Ihnen die Cayenne Diesel Platinum Edition mit einem kraftvollen und besonders sparsamen 3,0-Liter-V6-Dieselmotor zur Verfügung.

Sie sehen: Die Cayenne Platinum Edition verkörpert die einmalige Kombination aus Alltagstauglichkeit und Performance, die den Cayenne charakterisiert. Souverän. Dynamisch. Jedoch noch ausgeprägter. Porsche eben.

Porsche Cayenne Platinum Edition Modelle · Kraftstoffverbrauch (in l/100 km):  
innerorts: 13,2–8,4 · außerorts 8,0–6,5 · kombiniert 9,9–7,2; CO<sub>2</sub>-Emissionen: 236–189 g/km

# turbo S

## 8 DER NEUE PANAMERA TURBO S. WO KRAFT ENTSTEHT.

PORSCHE AKTUELL



Die Turbolader: in Parallelschaltung angelegt und mit größeren Verdichtern ausgestattet.



Das Interieur: bietet hohen Komfort und ein sportlich-exklusives Ambiente.



Porsche Car Connect: externe Steuerung bestimmter Funktionen via Smartphone.

Was ist Kraft? In erster Linie eine physikalische Größe. Per Definition: Masse mal Beschleunigung. Bei Porsche reicht die Kombination aus einem Wort und einem Buchstaben aus, um Höchstleistungen zu definieren und dem Begriff Kraft eine Bedeutung zu geben: Turbo S.

## Enorme

Leistungsfähigkeit, kombiniert mit der Langstreckentauglichkeit einer Limousine für vier, macht den neuen Panamera Turbo S zu einem Gran Turismo par excellence. Und zu einem Kraftpaket, mit dem wir – wieder einmal – an die Spitze des Machbaren gelangen.

Der 4,8-Liter-V8-Zylinder-Biturbo-Motor leistet beachtliche 419 kW (570 PS). 800 Nm maximales Drehmoment – dank serienmäßigem Sport Chrono Paket – katapultieren den Panamera Turbo S in nur 3,8 Sekunden auf Tempo 100.

Die Kraftübertragung regelt das 7-Gang Porsche Doppelkupplungsgetriebe. Und das bis zu einer Höchstgeschwindigkeit von 310 km/h.

So viel Kraft erfordert ein hohes Maß an Fahrstabilität: aktiver Allradantrieb und Porsche Dynamic Chassis Control sorgen unter anderem für die nötige Sicherheit. Der gewaltigen Performance des Triebwerks steht zudem die Porsche Ceramic Composite Brake mit gelochten Keramikverbundbrems scheiben gegenüber. Die 20-Zoll 911 Turbo II Räder geben den Blick frei auf die üppig dimensionierte Bremsanlage mit den gelb akzentuierten Bremssätteln. Gemeinsam unterstreichen sie den sportlichen Charakter des Panamera Turbo S und verleihen ihm seinen kräftigen Auftritt.

Erstmals in der neuen Panamera Generation und somit auch beim Panamera Turbo S kommt die Smartphone-App Porsche Car Connect zum Einsatz, mit der Sie auf Fahrzeugdaten zugreifen und einzelne Funktionen extern steuern können. Es zeigt sich wieder einmal: Kraft entsteht vor allen Dingen dort, wo neue Ideen Wirklichkeit werden. Und sie hat immer eine Richtung. Welche, bestimmen Sie.





# AUGENLEUCHTEN

DAS IST DAS KUHNLEGEFÜHL



Kuhnle inspiriert



WAHRE  WERTE

Wellendorff

SCHMUCKMANUFAKTUR SEIT 1893

BAUME & MERCIER

BREITLING

GELLNER

DS

& Co

JAEGER-LECOULTRE

JAERMANN & STÜBI

OLE LYNGGAARD  
COPENHAGEN

PATEK PHILIPPE  
GENÈVE

ROLEX

VULCAIN

Wellendorff



KUHNLE

JUWELIERE FÜRTH

Das neue Porsche Zentrum

Nürnberg-Fürth-Erlangen.

DIE ZUKUNFT IST JETZT.

2014.



Jürgen Niemuth ist neuer Geschäftsführer des Porsche Zentrum Nürnberg-Fürth-Erlangen.

# GROSSE PLÄNE.



Jürgen Niemuth mit Michael Eidenmüller, Inhaber des Porsche Zentrum Nürnberg-Fürth-Erlangen.

**Wechsel an der Spitze. Wir freuen uns, mit Jürgen Niemuth einen erfahrenen Porsche Mann als Kopf unseres Teams gewonnen zu haben.**

**Seit** Mitte September 2013 ist Jürgen Niemuth neuer Geschäftsführer im Porsche Zentrum Nürnberg-Fürth-Erlangen. Dabei ist die Marke Porsche und die Führungsposition kein Neuland für ihn. Zuvor war er bereits als Geschäftsführer der Porsche Zentren München und München-Süd tätig. Entsprechend souverän blickt er auf die kommenden Herausforderungen und freut sich auf die spannende Aufgabe, Bayerns größtes und modernstes Porsche Zentrum zu leiten.

Als einziger autorisierter Porsche Neuwagenhändler in der Region sind die Erwartungen entsprechend hoch. Jürgen Niemuth hat sich dabei ganz bewusst für unser Porsche Zentrum in der Frankennmetropole entschieden, um hier die Faszination Porsche in all ihren Facetten noch intensiver erlebbar zu machen. Neben den herausragenden Sportwagen aus Zuffenhausen sind vor allem auch gemeinsame Veranstaltungen, spannende Aktionen, exklusive Angebote und exzellenter Service

Facetten dieser Faszination, die für ihn zu einem ganzheitlichen und einzigartigen Markenerlebnis beitragen.

Mit besonderer Vorfreude erwartet Jürgen Niemuth den Macan sowie die Eröffnung unseres neuen Porsche Zentrums im Frühjahr. Bereits jetzt hat er sich perfekt ins Team eingelebt und in den vergangenen Monaten schon viele interessante Kontakte geknüpft. Neben den sympathischen Menschen fasziniert ihn an Nürnberg vor allem auch die Tradition und Kultur. Zudem stellt die Metropolregion mit ihren 2,5 Millionen Einwohnern für ihn einen attraktiven Wirtschaftsstandort dar, der viele Möglichkeiten bietet. Mit der schönen Altstadt hat er sich schon mal vertraut gemacht. Außerdem ist er gerade auf der Suche nach einem eigenen Haus, um sich hier mit seiner Familie niederzulassen.

Jürgen Niemuth freut sich, Sie bei Ihrem nächsten Besuch im Porsche Zentrum Nürnberg-Fürth-Erlangen persönlich kennenzulernen.

# DIE VISION NIMMT GESTALT AN.

Bayerns größtes und modernstes Porsche Zentrum ist zum Greifen nah.  
Wir freuen uns auf den Einzug in 2014.

12

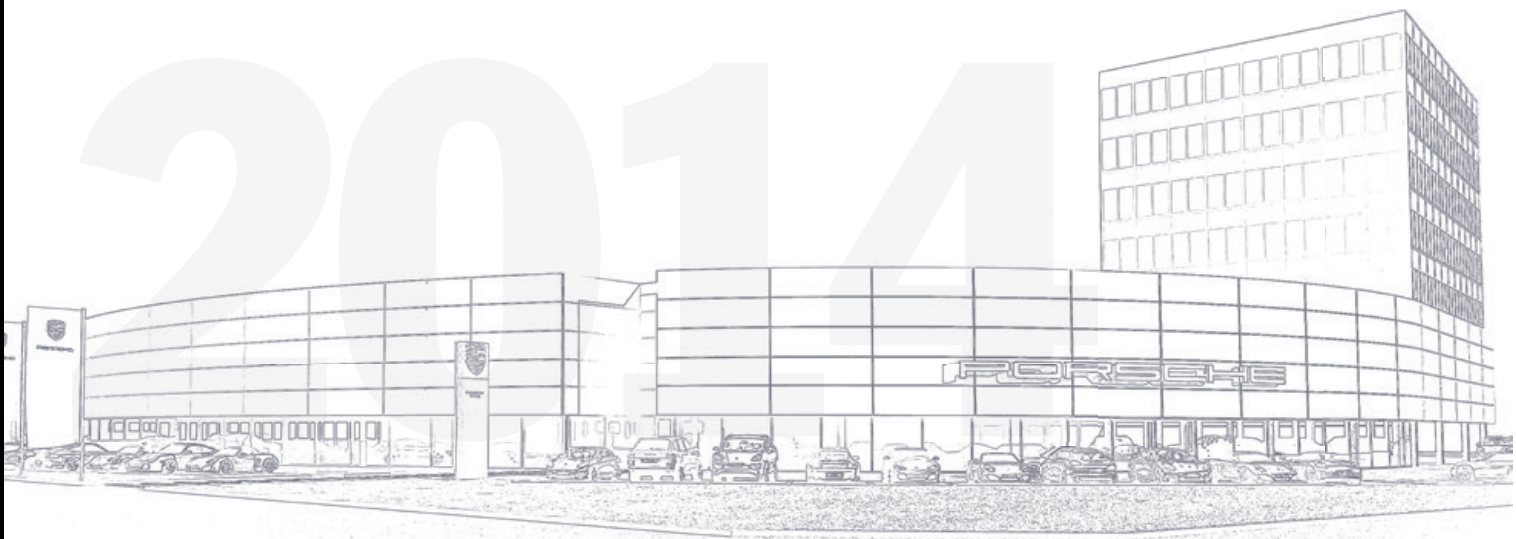
PORSCHE INTERN



Seit Herbst 2012 bauen wir für Sie das neue Porsche Zentrum Nürnberg-Fürth-Erlangen an der Ecke Marienbergstraße/Erlanger Straße.

**Mit** 15.500 m<sup>2</sup> Gesamtfläche und nach neuesten Porsche Architekturstandards entsteht hier Bayerns größtes und modernstes Porsche Zentrum. Bereits in der letzten Ausgabe der Porsche Times berichteten wir über den Fortschritt der Baumaßnahmen. Seitdem hat sich schon wieder

viel getan. Sie sehen: Unser neues Porsche Zentrum nimmt Gestalt an und bis zur Eröffnung ist es nicht mehr lange hin. Die Spannung und Vorfreude steigt. Wir halten Sie auf dem Laufenden und natürlich können Sie sich auch jederzeit selbst ein Bild vom Baufortschritt machen: an der Ecke Marienbergstraße/Erlanger Straße.





# Für die Zukunft perfekt



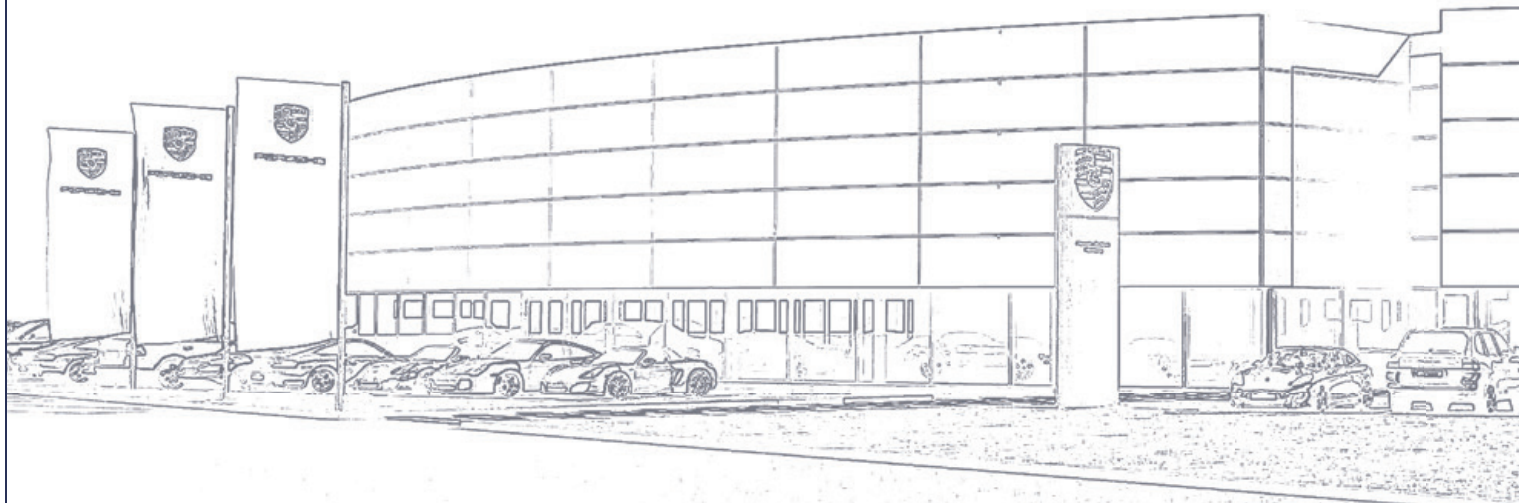
**Eduard Maier - After Sales Leiter**

Neu im Team ist Eduard Maier. Er ist unser neuer After Sales Leiter.



**Volker Ziolkowski - Leitung Teiledienst**

Unter neuer Leitung ist nun auch unser Teiledienst: Hier dürfen wir Volker Ziolkowski herzlich willkommen heißen.



# aufgestellt.



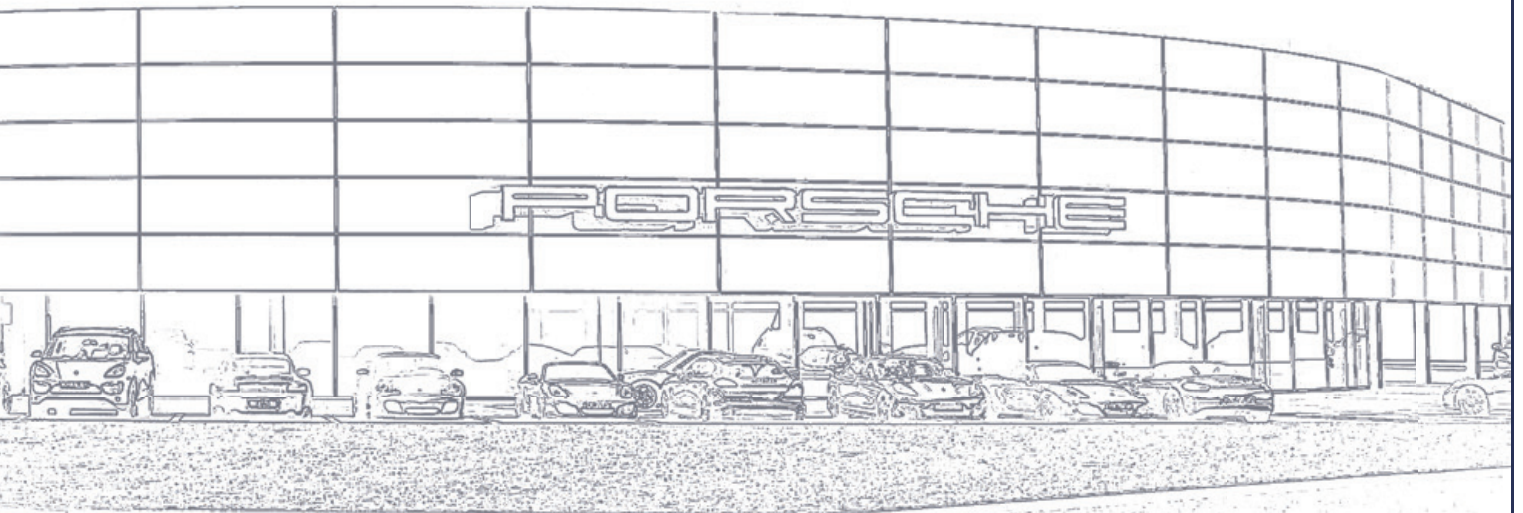
**Claudia Motekat - Vertriebsassistentin**

Unsere ehemalige Serviceassistentin Claudia Motekat bleibt uns auch weiterhin treu. Nur sucht sie jetzt neue Herausforderungen als Vertriebsassistentin und in der Gebrauchtwagen-Disposition.



**Tanja Langfellner - Serviceassistentin**

Die Position der Serviceassistentin übernimmt dafür unsere neue Mitarbeiterin Tanja Langfellner.



# TRADITION ZUKUNFT.

16

PORSCHE INTERN

Miniröcke, Maxi-Haare und Flower-Power. Für ausufernde Begeisterung sorgten in den „Swinging Sixties“ die Beatles und der allererste Porsche 911. Auf der IAA 1963 überzeugte er Fachwelt und Publikum gleichermaßen. Aus der vom 356 inspirierten Form war ein völlig neues Auto entstanden. Sein 2-Liter-Sechszylinder-Boxermotor mit Axialgebläse und einer obenliegenden Nockenwelle pro Seite mobilisierte für damalige Verhältnisse sensationelle 130 PS.

# 1963



„Baby, you can drive my car.  
Yes, I'm gonna be a star.“

The Beatles

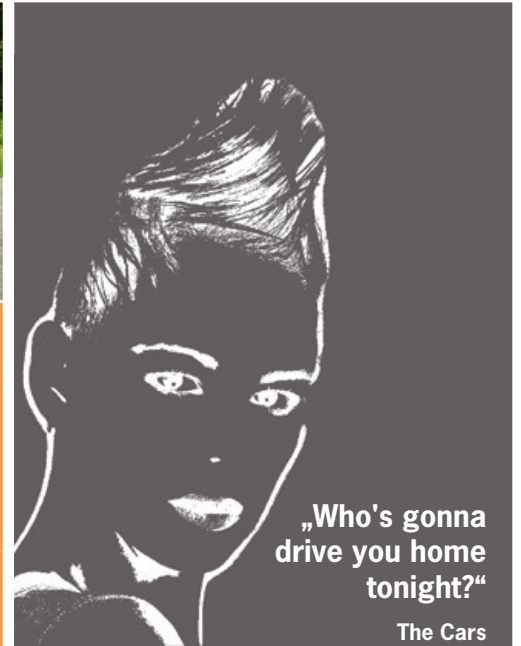


„Just take your  
place in the  
driver's seat.  
Driver's seat,  
yeah.“

Sniff 'N' the Tears



Neue Ideale prägen die Siebziger: Im Kontrast zur farbenfrohen Lockerheit der Mustertapeten und schwedischer Popmusik setzen die Deutschen beim Automobil eher auf Sicherheit, Komfort und Umweltfreundlichkeit. Die Emotionen kommen bei Porsche dennoch nicht zu kurz: Auf der IAA 1973 präsentiert Porsche die neuen Elfer. Den 911, 911 S und den Porsche 911 Carrera. Die neuen 2,7-Liter-Motoren waren im Hinblick auf einen niedrigen Schadstoffausstoß und reduzierten Verbrauch entwickelt worden. Ganz im Gegensatz zum 911 Turbo, den Porsche 1974 auf den Markt bringt. Der schnellste Sportwagen seiner Zeit wird trotz Ölkrise zu einem Riesenerfolg.



„Who's gonna  
drive you home  
tonight?“

The Cars

Während die knalligen Farben und Punkfrisuren der 1980er die Bürgersteige der Nation bunter machen, prägt der Inbegriff des Sportwagens das Straßenbild der Achtziger als Coupé, Targa und nach 17 Jahren auch wieder als Porsche Cabriolet. Die Resonanz war überwältigend. Die Lieferzeiten damit leider ebenfalls. Zu den ersten Cabrio-Fahrern gehörte die Tennisspielerin Martina Navrátilová, die das Auto beim Porsche Tennis Grand Prix Turnier 1982 gewann. Zum 25. Geburtstag präsentiert Porsche 1988 den neuen 911 Carrera 4.

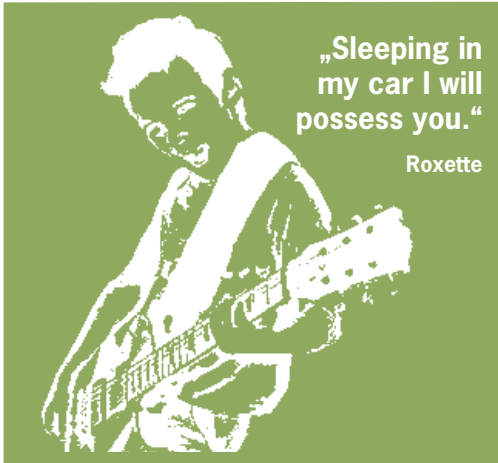
# 1983





# Fünf Jahrzehnte Porsche 911.

Es waren die swingenden Sixties, die knallbunten Siebziger und die schrägen Achtziger. Es folgte ein Jahrzehnt im coolen Lounge-Ambiente und ein neues Jahrtausend, das die weltweite Kommunikation als Selbstverständlichkeit etablierte. Folgen Sie uns auf einer Zeitreise durch 50 spannende Jahre 911.



„Sleeping in my car I will possess you.“

Roxette

Während die Popmusik ihren König findet, verkündet das World Wide Web, dass der neue 993 so gut gelungen ist, dass gleich mehrere europäische Fachblätter den neuen 911 zum Sportwagen des Jahres küren. Trotz einer Neugestaltung der Karosserie war die charakteristische 911 Silhouette erhalten geblieben. Der kräftige Sechszylinder-Boxermotor leistete 272 PS. Die von Porsche Motorsport in Weissach entwickelte 300-PS-Variante in Gestalt des 911 Carrera RS bezeichnete das Porsche Magazin Christophorus als „heißeste Versuchung diesseits des Turbos“. Und der 993 sollte nicht der einzige neue 911 des Jahrzehnts bleiben: 1997 beginnt mit dem ersten wassergekühlten Motor im Modell 996 eine neue Ära. Alltagstauglichkeit und Fahrkomfort stehen an erster Stelle – und ein komplett neu entworfener Innenraum überzeugt die Porsche Enthusiasten.

# 1993



# 2004

„Let's waste time, chasing cars, around our heads.“

Snow Patrol

Nicht nur legendäre Rockformationen treten wieder ins Scheinwerferlicht. Auch der neue Porsche 911 zeigt seine legendäre Linie und rückt altbekannte Details wie die runden Scheinwerfer in ein ganz neues Licht. Doch diesen 911 nur über sein Design zu beschreiben, würde seiner Innovationskraft nicht gerecht. Technische Neuerungen wie Benzin-Direkteinspritzung und Porsche Doppelkupplungsgetriebe machen den 997 zu einer sportlichen Ausnahmeerscheinung.



Während die meisten technologischen Neuheiten sich mit „Clouds“ beschäftigen, bleibt der neue 911 Carrera bodenständig. Vor allem die 911 Carrera 4 Modelle beeindrucken dank Porsche Traction Management mit unvergleichlicher Bodenhaftung. Der neue 911 ist das Porsche Verständnis von Traditionspflege: 90 % sind neu oder wurden grundlegend überarbeitet. Dennoch bleibt auch der Neue unverwechselbar 911 – in der Silhouette, im Fahrspaß, in der Effizienz.

„I'm in a battle with my heartbeat, I go full throttle down the dark streets.“

Taio Cruz



# 2011



## 911 Turbo und 911 GT3 Präsentation im Neuen Museum Nürnberg.

18

# Perfekter Auftritt für die neue Referenz.

PORSCHE LIVE

Über 200 Gäste waren der Einladung des neuen Geschäftsführers des Porsche Zentrum Nürnberg-Fürth-Erlangen, Jürgen Niemuth, ins Neue Museum Nürnberg gefolgt. Die Location in Nürnbergs Stadtmitte hat sich dabei als perfekte Bühne für die beiden Stars des Abends, den 911 Turbo und den 911 GT3, erwiesen.

## Inhaber

Michael Eidenmüller und Gastgeber

Jürgen Niemuth zeigten sich begeistert darüber, wie viele Kundinnen und Kunden zu dem exklusiven Abendevent erschienen sind. Liegt es dem Neunürnberger Niemuth doch besonders am Herzen, einen engen Kontakt zur Porsche Familie herzustellen. Und ebenso herzlich, wie er empfangen wurde, fiel auch seine Begrüßungsrede aus, in der der erfahrene Porsche Profi auch sein sympathisches Team vorstellte, inklusive einiger Neuzugänge von der Führungsebene bis zum Auszubildenden. Individuelle Beratung, erstklassiger Service und vor allem die persönliche Nähe zum Kunden: Er war förmlich zu spüren, der neue Spirit, der Einzug gehalten hat



ins Porsche Zentrum Nürnberg-Fürth-Erlangen. Nachdem sich die Gäste mit erlesenen Köstlichkeiten von Cateringservice Wahler – von Sushi und Austern über Antipasti bis hin zu Wildragout – gestärkt hatten, ging die Veranstaltung in den mit Spannung erwarteten zweiten Teil über: Die Präsentation des 911 Turbo und des 911 GT3.

In der ersten Etage der Location im Neuen Museum Nürnberg erwartete die Gäste ein Loungebereich mit coolen DJ-Sounds, leckeren Cocktails und einer Saxofon Live-Performance von Joachim Lenhardt.

Die beiden Fahrzeuge wurden überraschend und sehr effektiv hinter einer sich langsam öffnenden Schiebewand präsentiert. Prominente Unterstützung





holte sich Jürgen Niemuth dabei von Rennsportprofi Kai Riemer. In einem kurzweiligen Interview verriet er den Gästen viele interessante Detailinformationen über die Stars des Abends, die das Motto „mehr Leistung, mehr Effizienz und gesteigerte Performance“ sogar noch übertrafen.

Nach der eindrucksvollen Präsentation der zahlreichen Innovationen – u. a. aktive Hinterachslenkung, noch kraftvolleres und sportlicheres Design und neugestyltes Interieur beim 911 Turbo, einem erweiterten Grenzbereich, breiterer Bugspoilerlippe, breiteres und flacheres Heck beim 911 GT3 – hatten die Gäste ausgiebig Gelegenheit, die Fahrzeuge aus der Nähe zu betrachten und schon einmal Platz zu nehmen im persönlichen Favoriten. Gar keine



leichte Wahl! Als Überraschung gab es zu vorgerückter Stunde noch bewegte Bilder des neuen Porsche Macan zu sehen, dessen Verkaufsfreigabe gerade erfolgt war. Die fünfte Baureihe und gleichzeitig das jüngste Mitglied der Porsche Familie feiert Anfang 2014 Premiere. So positiv eingestimmt auf die attraktiven neuen Porsche Modelle, fiebert man nun gemeinsam der Eröffnung des modernen Neubaus und dem damit verbundenen Beginn einer neuen Ära des Porsche Zentrum Nürnberg-Fürth-Erlangen entgegen, die für April 2014 vorgesehen ist.

Das gesamte Team des Porsche Zentrum Nürnberg-Fürth-Erlangen bedankt sich bei allen Gästen für einen tollen Abend!

Porsche 911 Turbo · Kraftstoffverbrauch (in l/100 km): innerorts 13,2 · außerorts 7,7 · kombiniert 9,7; CO<sub>2</sub>-Emissionen: 227 g/km · Effizienzklasse G;  
Porsche 911 GT3 · Kraftstoffverbrauch (in l/100 km): innerorts 18,9 · außerorts 8,9 · kombiniert 12,4; CO<sub>2</sub>-Emissionen: 289 g/km · Effizienzklasse G



Der Jura Golf Park und das Porsche Zentrum Nürnberg-Fürth-Erlangen sorgen auch 2014 für den perfekten Drive.

# DREAMTEAM.

20

PORSCHE PARTNER

**Fortsetzung der Kooperation zwischen dem Jura Golf Park und dem Porsche Zentrum Nürnberg-Fürth-Erlangen.**

**Neben** dem GC am Habsberg e. V. (Graham Marsh Design Course Am Habsberg) ist seit Beginn der Saison 2013 auch der Jura Golf e. V. Hilzhofen (Meisterschaftsplatz Hilzhofen) offizieller Kooperationspartner des Porsche Zentrum Nürnberg-Fürth-Erlangen. Der Geschäftsführer der Jura Golf Park GmbH, Olcher Knoop, ist sehr zufrieden über die Fortsetzung der erfolgreichen Partnerschaft für die Saison 2014: „Das Porsche Zentrum Nürnberg-Fürth-Erlangen und der Jura Golf Park sind absolut stimmige Partner. Beide Unternehmen

handeln mit sehr emotionalen Produkten und verfolgen höchste Ansprüche an ihre angebotenen Dienstleistungen! Die gemeinsame Saison 2014 wird sicherlich wieder ereignisreich – hoffentlich ist uns der Wettergott in diesem Jahr etwas gewogener.“

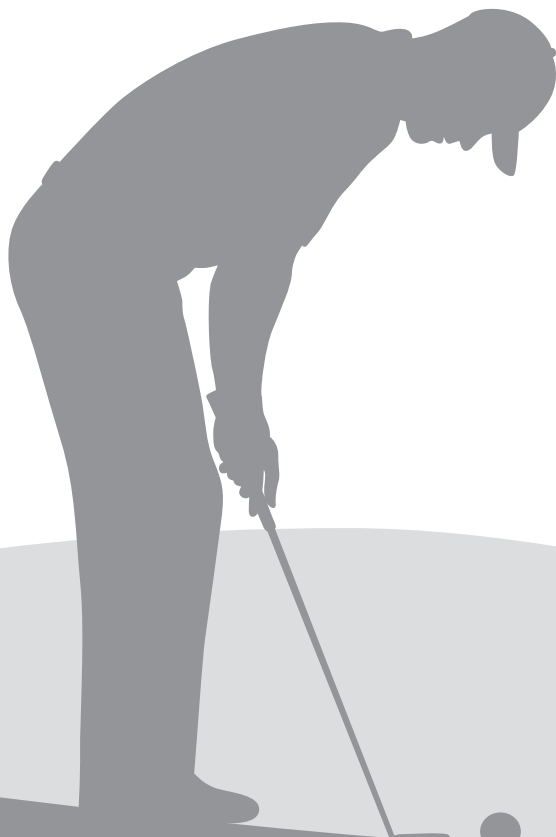
## **Jubiläumsturnier 10 Jahre Porsche Cup.**

Bereits zum 10. Mal wird 2014 der Porsche Cup im Jura Golf Park stattfinden. Zum anstehenden Jubiläum hat sich der Jura Golf Park zusammen mit den Verantwortlichen des Porsche Zentrum Nürnberg-Fürth-Erlangen etwas Besonderes für Sie einfallen lassen. Merken Sie sich den Termin unbedingt in Ihrem persönlichen Turnierkalender vor – die eine oder andere Überraschung wartet auf Sie!

**Jubiläumsaktion für Porsche Kunden: Sonderpreis für Platzreifekurse bis zum 30. Mai 2014!**

Sie spielen aktuell noch kein Golf, möchten aber gerne am Jubiläumsturnier teilnehmen? Dann nutzen Sie doch unsere Jubiläumsaktion für Porsche Kunden. Mit dem Stichwort: „Platzreifekurs Porsche Zentrum Nürnberg“ können Sie bei uns bis zum 30. Mai 2014 einen Platzreifekurs zum Sonderpreis von **EUR 125,00** (regulär EUR 179,00) belegen.

Senden Sie uns hierzu einfach eine E-Mail an [info@juragolf.de](mailto:info@juragolf.de) mit Ihrem Namen und Ihren Adressdaten oder melden Sie sich direkt für einen Kurs an Ihrem Wunschtermin an. Eine Kursübersicht finden Sie unter [www.juragolf.de](http://www.juragolf.de). Wir wünschen viel Spaß beim Start Ihrer Golfkarriere!





# Jura Golf Park

Unsere moderne  
E-Cart-Flotte steht Ihnen auf  
den Plätzen Hilzhofen und  
Habsberg zur Verfügung.

## Wenn's mal schnell gehen muss oder einfach nur bequem sein soll...

...halten wir 40 E-Carts ständig für Sie bereit.

**45 Löcher pures Golfvergnügen auf einer Anlage vereint**

Graham Marsh Design Course am Habsberg – Leading Golf Course

Meisterschaftsplatz Hilzhofen

Öffentlicher 9-Loch-Platz Hilzhofen

Sie erreichen uns schnell und bequem über die Autobahn A3, neue Ausfahrt Neumarkt-Ost.

Telefon: (09182) 9 31 91-0

[www.juragolf.de](http://www.juragolf.de)

# ELLIGE DRUCKSACHE.

## 40 Jahre Turbo-Technik bei Porsche.

**Wer Turbo sagt, meint Porsche. Schon lange. Seit mindestens 40 Jahren. 1973 stand der erste 911 Turbo auf der IAA, im Jahr darauf begann die Serienproduktion. Aber da waren die aufgeladenen Porsche Motoren schon in aller Munde. Denn seit 1972 beherrschte der 917/10 Rennwagen die amerikanische CanAm-Serie: Die Wiege des Porsche Turbo stand im Motorsport.**

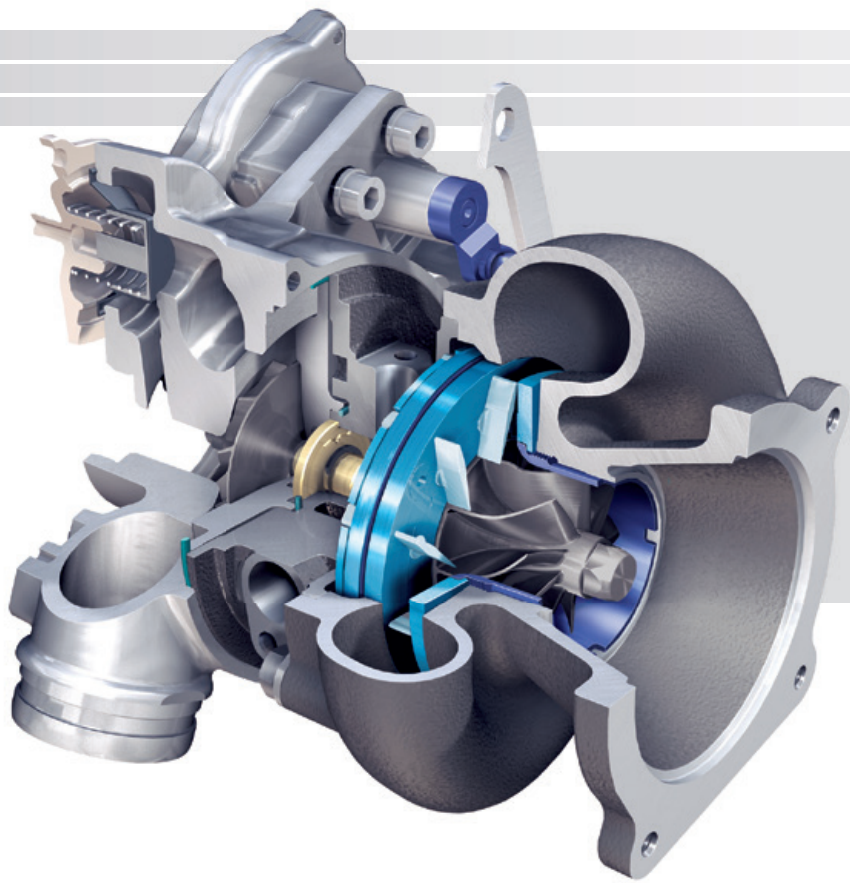
**Das** Prinzip war einfach, die Praxis dafür umso schwieriger. Mehr Luft im Brennraum ermöglicht mehr Kraftstoffgemisch und damit mehr Leistung. Von allen Möglichkeiten, zusätzliche Luft in den Motor zu befördern, ist der Turbolader die eleganteste. Denn er holt seine Energie aus dem strömenden Abgas, die sonst nutzlos verpuffen würde. Dazu dient eine Kombination aus Turbine und Verdichter. Durch die Turbinenkammer wird das Abgas geleitet. Es versetzt ein Schaufelrad in Bewegung, das diese Drehung über eine Welle auf ein Verdichterrad in der Verdichterkammer überträgt. Frischluft wird dadurch angesaugt, verdichtet und unter Druck auf die Einlassseite des Motors geleitet.

Das Schwierige dabei: die Regelung. Versuche, den Sturm zu zähmen, gab es auch schon vor den Turbo Porsche genug. Vor allem das verzögerte

Ansprechen der Turbine trieb selbst routinierten Autofahrern den Schweiß auf die Stirn: Erst passiert beim Gasgeben wenig und plötzlich alles – am Ende des berüchtigten Turbo-Lochs folgte ungestümer Schub mit der Wucht eines Katapults. Kurvenfahrten gerieten nicht selten zur Pirouette. Kurzum: Der Turbomotor galt als unzähmbar.

Die Porsche Ingenieure gingen einen neuen Weg. Statt die unter Druck stehende Ladeluft nach dem Verdichter zu regeln, setzten sie vor der Turbine ein Ventil in die Abgasleitung. Dieses so genannte Waste Gate oder By-Pass-Ventil leitete überschüssiges Abgas an der Turbine vorbei, sobald der erwünschte Ladedruck aufgebaut war. Diese aufwändige Regelung erlaubte es, den Lader so zu dimensionieren, dass bereits bei niedrigen Drehzahlen Druck aufgebaut und damit mehr Drehmoment erzeugt wurde.





## Der VTG-Lader.

Die verstellbaren Leitschaufeln (weiß, auf der hellblauen Platte) leiten den Abgasstrom auf das Turbinenrad.

Die Vorteile:

- **Integration von zwei Ladern in einem**
- **variable Anpassung an jede Drehzahl**
- **geschlossen für schnelles Ansprechen**
- **offen für höchste Leistung**

ist es genau umgekehrt. Mit dem 911 Turbo des Jahres 1995 verteilen die Porsche Ingenieure einfach das Abgasvolumen auf zwei kleine Lader, die zusammen so viel förderten wie ein einzelner großer. Nicht nur das: Weil sie sehr nahe an dem jeweiligen Zylinder-Trio platziert waren, reagierten sie nochmals spontaner auf jede Bewegung des Gaspedals. Der erste Biturbo 911 war geboren.

Der Porsche 911 Turbo löste einen wahren Boom aufgeladener Fahrzeuge aus. Porsche blieb freilich immer mindestens einen Entwicklungsschritt voraus. 1977 bekam der 911 Turbo als erstes Serienfahrzeug der Welt einen Ladeluftkühler. Wird Luft verdichtet, erwärmt sie sich. Dabei nimmt aber das Volumen wieder zu. Der neue Kühler reduzierte die Temperatur der unter Druck stehenden Luft um bis zu 100 Grad, was mehr Sauerstoff in den Brennräumen und damit mehr Leistung ergab.

Leistung war längst nicht mehr das alleinige Entwicklungsziel der Turbo-Technik von Porsche. Mehr Drehmoment, besseres Ansprechverhalten und höhere Effizienz standen ebenfalls ganz oben in den Lastenheften. Turbinen mit kleinen Querschnitten bauen schon bei niedrigen Drehzahlen Druck auf, allerdings geht ihnen bei hohen Drehzahlen schnell die Puste aus. Bei Ladern mit großen Querschnitten

Doch es geht noch besser. Seit 2006 setzt Porsche als erster – und bislang einziger – Serienfahrzeughersteller Turbolader mit variabler Turbinengeometrie (VTG) bei Ottomotoren ein. Dabei wird die jeweils optimale Ladergröße über variable Leitschaufeln realisiert, die im Abgasstrom stehen. Erst diese Technologie ermöglicht es, den gesamten Abgasstrom bei jeder Drehzahl optimal für die Aufladung zu nutzen. Und ein By-Pass-Ventil ist auch nicht mehr nötig. Zum Vergleich: Bei 560 PS Nennleistung verarbeitet ein 911 Turbo S heute 1.600 Liter Luft pro Stunde; der 911 Carrera S mit 400 PS, gleichem Hubraum, aber ohne Zwangsbeatmung kommt auf 1.050 Liter pro Stunde – über ein Drittel weniger. Eine VTG-Turbine rotiert heute bis zu 180.000 mal pro Minute, der Lader des ersten 911 Turbo kam auf weniger als 100.000/min. Aus unbändiger Kraft ist kultivierter Turboschub geworden.



# OFFENBARUNG



< **3,2 s** Beschleunigung von 0 auf 100 km/h\*

## Die neuen 911 Turbo Cabriolet Modelle.

**13 s** >

Öffnungszeit des Verdecks bei bis zu 50 km/h

Porsche 911 Turbo Cabriolet Modelle  
Kraftstoffverbrauch (in l/100 km):  
innerorts 13,4 · außerorts 7,8 · kom-  
biniert 9,9; CO<sub>2</sub>-Emissionen: 231 g/km

Aus vielen siegreich bestrittenen Rennen wissen wir: Um zur Referenz zu werden, kommt es auf die Feinabstimmung an. Nur wenn man den absoluten Willen hat, sich stetig weiterzuentwickeln, und den Mut aufbringt, neue Wege zu gehen: Dann, nur dann offenbart sich die Möglichkeit, die Grenzen des Machbaren zu verschieben. Wie in den neuen 911 Turbo Cabriolet Modellen. Sie sind unsere Referenz für offenes Fahren – und eine Offenbarung unter freiem Himmel.

**Beste** Voraussetzungen für viel Frischluft schafft das exklusive Porsche

Flächenspiegelverdeck mit Leichtbaurahmen aus Magnesium. Es überzeugt durch eine komfortable und schnelle Bedienung, verbessert die Aerodynamik und minimiert – zusammen mit dem neu entwickelten elektrischen Windschott – die Windgeräusche bei hohen Geschwindigkeiten. Was Sie stattdessen hören? Den satten Porsche Sound des 3,8-Liter-Biturbo-Boxer-Motors. Im neuen 911 Turbo Cabriolet entwickelt er 383 kW (520 PS). Der Motor des neuen 911 Turbo S Cabriolets leistet mit 412 kW (560 PS) sogar noch mehr. Dieser hohen Performance steht ein deutlich geringerer Verbrauch gegenüber: Im NEFZ begnügen sich die beiden neuen Cabrios mit 9,9 l/100 km – dank Technologien wie Porsche Active Aerodynamics (PAA) und Porsche Doppelkupplungsgetriebe (PDK). Die Kraftübertragung erfolgt präzise und direkt über den aktiven Allradantrieb des Porsche Traction Management (PTM). Zudem sorgt die serienmäßige Hinterachslenkung für eine erhöhte Agilität.

Rein äußerlich zeigt sich die perfekte Feinabstimmung der neuen 911 Turbo Cabriolet Modelle in der Dachlinie: Die Silhouette ist dank der innovativen Konstruktion des Verdecks erstmals nahezu unverwechselbar mit dem 911 Turbo Coupé. Die neuen 911 Turbo Cabriolet Modelle: Sie sind unsere neue Referenz für offenes Fahren.





# Neuwagen.

## Für neuen Antrieb.



### Porsche Boxster S

Achatgraummetallic  
EUR 88.542,00\*

Lederausstattung inkl. Sitze Naturleder carrerarot, 232 kW/315 PS, 20-Zoll Carrera Classic Rad, 2-Zonen-Klimaautomatik, adaptive Sportsitze Plus (18-Wege elektrisch) mit Memory Paket, elektrisch anklappbare Außenspiegel beheizt, Bi-Xenon-Scheinwerfer inkl. Porsche Dynamic Light System (PDLS), Handyvorbereitung, ParkAssistent vorne und hinten u.v.m.

Kraftstoffverbrauch (in l/100 km): innerorts 11,2 · außerorts 6,2 · kombiniert 8,0; CO<sub>2</sub>-Emissionen: 188 g/km · Effizienzklasse F



### Porsche Cayman S

Basaltschwarzmetallic  
EUR 88.328,00\*

Lederausstattung inkl. Sitze schwarz, 239 kW/325 PS, 20-Zoll Carrera Classic Rad, 2-Zonen-Klimaautomatik, Bi-Xenon-Scheinwerfer inkl. Porsche Dynamic Light System (PDLS), BOSE® Surround Sound-System, Handyvorbereitung, ParkAssistent vorne und hinten, Porsche Active Suspension Management (PASM) u.v.m.

Kraftstoffverbrauch (in l/100 km): innerorts 11,2 · außerorts 6,2 · kombiniert 8,0; CO<sub>2</sub>-Emissionen: 188 g/km · Effizienzklasse F



### Porsche 911 Carrera S Cabriolet

Anthrazitbraunmetallic  
EUR 143.052,00\*

Lederausstattung Naturleder Bi-Color espresso/cognac, 294 kW/400 PS, 20-Zoll Carrera Classic Rad, automatisch abblendende Innen-/Außenspiegel mit integriertem Regensensor, Bi-Xenon-Scheinwerfer inkl. Porsche Dynamic Light System (PDLS), BOSE® Surround Sound-System u.v.m.

Kraftstoffverbrauch (in l/100 km): innerorts 12,4 · außerorts 6,9 · kombiniert 8,9; CO<sub>2</sub>-Emissionen: 210 g/km · Effizienzklasse G



### Porsche 911 Carrera 4

Basaltschwarzmetallic  
EUR 113.955,00\*

Lederausstattung inkl. Sitze schwarz, 257 kW/349 PS, 20-Zoll Carrera S Rad, elektrisch anklappbare Außenspiegel, Handyvorbereitung, ParkAssistent vorne und hinten, Porsche Communication Management (PCM) inkl. Navigationsmodul mit universeller Audio-Schnittstelle, Porsche Doppelkupplungsgetriebe (PDK) u.v.m.

Kraftstoffverbrauch (in l/100 km): innerorts 11,7 · außerorts 6,8 · kombiniert 8,6; CO<sub>2</sub>-Emissionen: 203 g/km · Effizienzklasse F



### Porsche 911 Carrera 4S

Racinggelb  
EUR 144.128,00\*

Lederausstattung inkl. Sitze schwarz, 294 kW/400 PS, 20 Zoll Carrera S Rad, adaptive Sportsitze Plus (18-Wege elektrisch) mit Memory Paket, automatisch abblendende Innen-/Außenspiegel mit integriertem Regensensor, Bi-Xenon-Hauptscheinwerfer schwarz inkl. Porsche Dynamic Light System (PDLS), BOSE® Surround Sound-System, elektrisch anklappbare Außenspiegel u.v.m.

Kraftstoffverbrauch (in l/100 km): innerorts 12,7 · außerorts 7,0 · kombiniert 9,1; CO<sub>2</sub>-Emissionen: 215 g/km · Effizienzklasse G



### Porsche 911 Carrera 4S Cabriolet

Weiß  
EUR 153.980,00\*

Lederausstattung inkl. Sitze schwarz, 294 kW/400 PS, 20-Zoll Carrera S Rad, adaptive Sportsitze Plus (18-Wege elektrisch) mit Memory Paket, automatisch abblendende Innen-/Außenspiegel mit integriertem Regensensor, Bi-Xenon-Hauptscheinwerfer schwarz inkl. Porsche Dynamic Light System (PDLS) u.v.m.

Kraftstoffverbrauch (in l/100 km): innerorts 12,9 · außerorts 7,1 · kombiniert 9,2; CO<sub>2</sub>-Emissionen: 217 g/km · Effizienzklasse G



### Porsche Cayenne S Diesel

Weiß  
EUR 119.501,00\*

Lederausstattung schwarz Glattleder, 281 kW/382 PS, 21-Zoll Cayenne SportEdition Rad lackiert in Schwarz (hochglanz) mit Radhausverbreiterung, 8-Gang Tiptronic S inkl. Auto Start-Stop-Funktion, adaptive Sportsitze mit Comfort-Memory Paket (18-Wege elektrisch) u.v.m.

Kraftstoffverbrauch (in l/100 km): innerorts 10,0 · außerorts 7,3 · kombiniert 8,3; CO<sub>2</sub>-Emissionen: 218 g/km · Effizienzklasse D

\*Mehrwertsteuer ausweisbar

Die Angaben über Lieferumfang, Aussehen, Leistung, Maße, Gewichte, Kraftstoffverbrauch und Betriebskosten der Fahrzeuge entsprechen den zum Zeitpunkt der Drucklegung vorhandenen Kenntnissen. Änderungen und Irrtümer sind vorbehalten.



**Es gibt drei Möglichkeiten, das Leben zu genießen.  
Heute. Hier. Und jetzt.**

**Der neue Macan S Diesel.**

**Ab sofort bestellbar bei uns  
im Porsche Zentrum Nürnberg-Fürth-Erlangen.  
Wir freuen uns auf Ihren Besuch.**



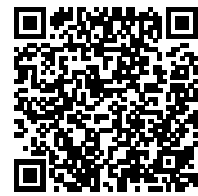
**PORSCHE**

**Porsche Zentrum  
Nürnberg-Fürth-Erlangen**

Auto Scholz® Sportwagen GmbH  
Dresdener Str. 4  
90491 Nürnberg  
Tel.: +49 (0) 9 11 / 95 16 90  
Fax: +49 (0) 9 11 / 51 11 68

[www.porsche-nuernberg.de](http://www.porsche-nuernberg.de)

# Zeit für GESCHENKE.



Den Tequipment Zubehörfinder finden Sie unter [www.porsche.com/tequipment](http://www.porsche.com/tequipment) – oder über den abgebildeten QR-Code. Wählen Sie dort die passenden Optionen für Ihr Modell. Ihre Wunschliste können Sie dann als Ausdruck in unser Porsche Zentrum mitbringen oder bequem über E-Mail an uns versenden.

27

MENT · PORSCHE TEQUIPMENT ·

PORSCHE

Die Weihnachtszeit liegt hinter uns. Doch auch das neue Jahr bringt sicherlich genügend Anlässe mit sich, anderen oder auch sich selbst eine Freude zu machen. Zum Geburtstag. Zum Jubiläum. Oder möchten Sie vielleicht einfach mal Ihrem Porsche etwas Gutes tun? Dann nutzen Sie den Zubehörfinder von Porsche Tequipment. Von Transportsystemen bis hin zu Pflegezubehör bietet der Zubehörfinder über 320 exklusive Zubehörprodukte für Ihr Fahrzeug.



## Der Zubehörfinder von Porsche Tequipment.

### 1 Fahrzeugschlüssel lackiert.

Ein Türöffner, bei dem man gerne zweimal hinschaut. Dank der lackierten Seitenwangen wird Ihr Fahrzeugschlüssel noch individueller. Erhältlich für alle Baureihen. Satz bestehend aus zwei lackierten Seitenwangen.

Nr. 991 044 801 20 ... | EUR 113,05\*

### 2 Schlüsseletui Leder.

Der perfekte Begleiter: das Schlüsseletui aus Glattleder mit Ziernaht und geprägtem Porsche Wappen. Dank des Lascheneinzugs wird Ihr Fahrzeugschlüssel optimal verstaut und vor Kratzern geschützt. Erhältlich für alle Baureihen.

Nr. 970 044 000 ... | EUR 130,90\*

### 3 Porsche Charge-o-mat II.

Ladegerät mit Ladungserhaltungs- und Batterieüberwachungsfunktion. Für Fahrzeuge ohne Zigarettenanzünder ist ein Adapter erhältlich. Erhältlich für alle Baureihen.

Nr. 955 044 900 56 | EUR 101,15\*

### 4 Pflegeprodukte.

Die Pflegeprodukte von Porsche Tequipment sind genau wie Ihr Fahrzeug: 100 % Porsche. Die hochwertigen, speziell für Porsche freigegebenen Produkte bieten Pflege für das Exterieur, das Interieur und die Felgen Ihres Porsche.

#### Pflegekoffer Coupé.

Nr. 000 044 000 89 | EUR 119,00\*

#### Pflegekoffer Cabriolet.

Nr. 000 044 000 94 | EUR 119,00\*

#### Felgenpflegeset.

Nr. 000 044 001 86 | EUR 53,55\*

\*Inkl. MwSt.

PORSCHE EXTRA

# FÜR GROSSE ...

28

Porsche Driver's Selection



Die Faszination Porsche begeistert auf der ganzen Welt Menschen von groß bis klein. Auch im Winter bietet die Porsche Driver's Selection die passenden Artikel, um Porsche Enthusiasten jeglichen Alters glücklich zu machen. Von hochwertiger Mode und exklusiven Accessoires bis hin zu ausgefallenen Spielzeugen – mit der Porsche Driver's Selection werden Wünsche wahr. Ganz kleine genauso wie ganz große.



2



3



**1** Geldbörse Damen – 50 Jahre 911.  
Rindsleder mit Hahnentrittprägung. 12 Kreditkartenfächer. 2 Scheinfächer. In Schwarz. 100 % Leder.  
Maße: 19 x 10,5 x 2 cm  
WAP 911 001 OE | EUR 129,00\*

**2** PrimaLoft®-Jacke Damen.  
Atmungsaktiv und winddicht. Fleece am Innenkragen. 100 % Polyester. In Blau.  
WAP 936 OXS-XXL OE | EUR 289,00\*

**3** PrimaLoft®-Jacke Herren.  
Atmungsaktiv und winddicht. Fleece am Innenkragen. Saum in der Weite regulierbar. 100 % Polyester. In Coffee Brown.  
WAP 551 00S-3XL OE | EUR 249,00\*

**4** Schal.  
100 % Polyester-Fleece. In Coffee Brown/Blau.  
WAP 080 075 OD | EUR 59,00\*

\* Inkl. MwSt.; zzgl. Versandkosten

# ... UND KLEINE PORSCHÉ ENTHUSIASTEN.

29

Porsche Driver's Selection



**5 Mütze.**  
100 % Polyester-Fleece. In Coffee Brown/Blau.  
WAP 080 076 0D | EUR 49,00\*

**6 Kinderbob 918 Spyder.**  
Für Kinder zwischen 4 und 10 Jahren. Tragkraft: 60 kg.  
WAP 040 008 0C | EUR 99,00\*

**7 Plüschauto 911.**  
Dieser blaue 911 aus Plüsch beschleunigt die Träume von kleinen Porsche Enthusiasten. Für Kinder ab 3 Jahren. Auch in Rot erhältlich. Länge ca. 35 cm.  
WAP 040 002 0E | EUR 39,00\*

**8 Kids Rucksack.**  
Maße: 24,5 x 32,5 x 13,5 cm.  
WAP 035 008 0D | EUR 69,00\*



\* Inkl. MwSt.; zzgl. Versandkosten

# Viel Seitig

Literatur zum Porsche 911.

Der Porsche 911 inspiriert seit einem halben Jahrhundert Menschen auf der ganzen Welt und ist Thema in zahlreichen Büchern und Magazinen. So gibt es jede Menge spannenden Lese- stoff zu der Sportwagen-Ikone. Hier stellen wir Ihnen eine kleine Auswahl vor – vielleicht die passende Inspiration für ein Geschenk ganz im Zeichen des 911?

## Ulf Poschardt: 911.

Ulf Poschardt beschreibt in seinem Buch den Porsche 911 als Phänomen der Zeit, Kultur, Technik- und Designgeschichte. Dass er als Ausgangspunkt seiner Geschichte ausgerechnet die Couch eines Psychiaters wählt, sagt so viel über den Autor wie über den 911 aus: Die Sportwagen-Ikone ist so schön, dass man darüber fast verrückt werden kann.

ISBN: 978-3-608-94742-7

## Curves Magazin.

### Porsche Sonderedition: Norditalien.

Das Curves Magazin begleitet einen 911 GT3 über die schönsten Pässe Norditaliens. Die kurvenreiche Strecke wurden zum Großteil aus dem Helikopter fotografiert. Für alle, die die Strecke selbst erfahren wollen, bietet das Magazin auf 224 Seiten fünf Tagesetappen inklusive Kartenmaterial sowie Informationen zu ausgewählten Restaurants und Hotels entlang der Strecke – Fernweh inbegriffen.

Erhältlich im Porsche Driver's Selection Online Shop. Scannen Sie den QR-Code, um direkt dort- hin zu gelangen.



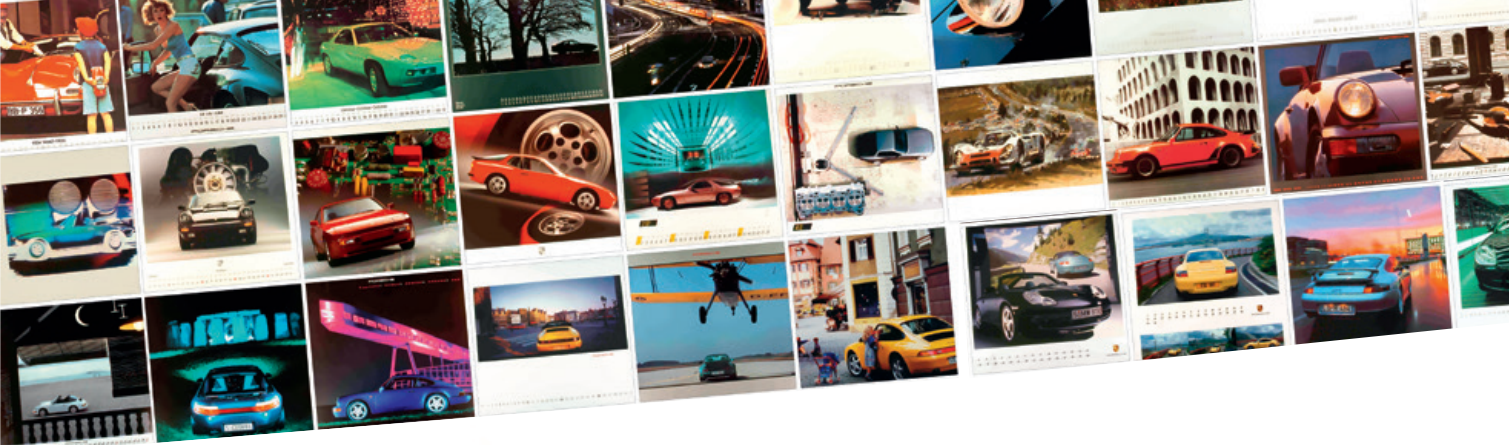
## 911 x 911. Das offizielle Buch zum Jubiläum »50 Jahre 911« .

Anlässlich des 50-jährigen Jubiläums des 911 präsentiert das Porsche Museum ein ganz besonderes Highlight: „911 x 911“. Auf 911 Seiten wird die Geschichte der Sportwagen-Ikone von den Anfängen bis in die Gegenwart nachgezeichnet. Bilder, Zeichnungen und Werbeanzeigen aus den Beständen des Werksarchivs lassen die einmalige Geschichte der Baureihe 911 Revue passieren.

ISBN: 978-3-613-30911-1

Alle auf dieser Seite vorgestellten Bücher sind im Porsche Museums- shop erhältlich. Das Curves Magazin sowie den Jubiläumsband „911 x 911“ können Sie auch über den Porsche Driver's Selection Shop in Ihrem Porsche Zentrum beziehen.





# Kalendarien von Porsche.

DIE SCHÖNSTEN SEITEN DES JAHRES.

Der Jubiläumskalender 50 Jahre 911 und der Porsche Kalender 2014 sind das perfekte Geschenk für jeden, der die Leidenschaft für Porsche teilt. Zwölf bzw. 16 abwechslungsreiche Motive entfachen die Faszination jeden Monat neu – und sind an jeder Wand ein attraktiver Blickfang.



## Porsche Kalender 2014.

Der Kalender inszeniert die Porsche Modelle als künstlerische Collage, die aus Totalen, Close-ups und Designskizzen eine harmonische Einheit bildet. Kurz: ein Gesamtkunstwerk.

Mit exklusiver Sammelmedaille.

Maße: 59 x 55,5 cm.  
WAP 092 001 0E | EUR 39,00\*



## Jubiläumskalender 50 Jahre 911.

Der Jubiläumskalender 50 Jahre 911 setzt die legendäre Sportwagen-Ikone und ihr stilbildendes Design in Szene, indem er Sie auf eine Reise zurück zu den Anfangsjahren des Porsche 911 entführt. Die Kalenderblätter zeigen authentische Motive der letzten 50 Jahre, in denen wie zufällig und selbstverständlich ein 911 Carrera aus dem Jahr 2014 abgebildet ist.

16-monatiges Kalendarium.

Maße: 59 x 55,5 cm.  
WAP 050 101 0D | EUR 59,00\*

\*Inkl. MwSt.; zzgl. Versandkosten



# Fit für WINTER SPORT.

Unsere Service-Tipps für die kalte Jahreszeit.

**Mit Ihrem Porsche haben Sie sich für einen Sportwagen entschieden, der Ihnen auch auf Schnee und Eis unvergleichlichen Fahrspaß bietet. Doch gerade im Winter ist die optimale Vorbereitung entscheidend.**

Daher sollten Sie Ihrem Spitzensportler ein entsprechendes Aufwärmprogramm gönnen, bevor Sie ins Schneegestöber starten. Wer rechtzeitig die passenden Maßnahmen ergreift, wird einen wundervollen Winter in seinem Porsche erleben.

Da uns Ihre Sicherheit am Herzen liegt, raten wir Ihnen, neben der passenden Bereifung zusätzlich auf folgende Punkte zu achten:

## **UNTERBODEN REINIGEN UND KONTROLLIEREN**

Der Unterboden leidet im Winter unter Salz und Feuchtigkeit. Deshalb sollten Sie regelmäßig eine Unterbodenwäsche durchführen sowie den Unterboden von einem Fachmann kontrollieren lassen.

## **FROSTSCHUTZMITTEL ÜBERPRÜFEN**

Die Kühlflüssigkeiten im Auto benötigen im Winter ausreichend Frostschutz. Vor allem im Scheibenwischwasser ist der Frostschutz wichtig: Denn eine klare Sicht ist Grundvoraussetzung für sicheres Fahren.

## **BATTERIE KONTROLLIEREN**

Prüfen Sie regelmäßig alle wichtigen Batteriekomponenten, um auch im Winter konstante Mobilität sicherzustellen. Legen Sie hin und wieder mal eine längere Tour ein – das lässt die Batterie aufatmen.







Fotograf: Stefan Bogner

## LACK SCHÜTZEN UND PFLEGEN

Vor dem Winter unerlässlich: eine gründliche Wäsche und anschließende Konservierung mit Politur und Wachs. So ist der Lack bestens vor Feuchtigkeit und Salz geschützt. Fahren Sie dennoch im Winter häufiger durch die Waschanlage, um Schmutz und Salz zu entfernen. Achten Sie unbedingt auf die Vorwäsche: Denn werden Schmutzpartikel vorher nicht richtig beseitigt, können bei der eigentlichen Wäsche kleine Kratzer entstehen. Kommt es doch zu Kratzern, sollten diese im Rahmen der Porsche Dynamic Repair entfernt werden, bevor Feuchtigkeit eindringen kann.

## TÜRDICHTUNGEN UND TÜRSCHLÖSSER PRÄPARIEREN

Fetten Sie bei der Reinigung gleich die Türdichtungen ein. Wintervorsorge ist ebenfalls bei den Türschlössern empfehlenswert: Graphit hält Wasser fern und sorgt für geschmeidiges Schließen.

## MIT UNSEREM WINTERFIT-CHECK

sind Sie optimal auf den Winter vorbereitet. Zusätzlich bietet Porsche Tequipment hilfreiches und exklusives Zubehör für den Winter: von Pflegemitteln über Gummifußmatten bis hin zum Ski- und Snowboardhalter. Besuchen Sie uns im Porsche Zentrum. Wir beraten Sie gerne!



Bei allen Fragen zum Thema Service steht Ihnen unser After Sales Leiter Eduard Maier telefonisch unter +49 (0) 9 11 / 9 51 69 - 20 oder per E-Mail unter [eduard.maier@porsche-nuernberg.de](mailto:eduard.maier@porsche-nuernberg.de) gerne zur Verfügung.

# GUTSCHEIN

**Kommen Sie gerne – auch ohne konkrete Terminvereinbarung – für eine Überprüfung von Kühlflüssigkeit und Frostschutzmittel in Ihrem Porsche bei uns im Porsche Zentrum Nürnberg-Fürth-Erlangen vorbei. Wir freuen uns auf Sie!**

PORSCHE ERLEBEN.

# Eventvorschau 2014.

Die Faszination Porsche erfährt man am besten live und hautnah. Darum haben wir auch in 2014 wieder zahlreiche und vielseitige Eventhighlights für Sie in Planung, bei denen wir gemeinsam unter Gleichgesinnten viele schöne Stunden verbringen werden.

So erwarten wir mit großer Vorfreude den Macan, den Sie ab April bei uns im Porsche Zentrum erfahren können. Das werden wir selbstverständlich gebührend feiern. Ein weiteres Highlight steht uns im Frühjahr mit der Neueröffnung unseres Porsche Zentrums am neuen Standort Ecke Marienbergstraße/Erlanger Straße bevor. Zudem werden wir Ihnen auch in diesem Jahr wieder unsere beliebten Boxenstopp-Termine zum Wechsel der Sommer- und Winterräder anbieten. Adrenalin pur erwartet Sie bei unseren Rennstreckentrainings. Etwas ruhiger, aber nicht weniger spannend geht es beim Porsche Golf Cup zu, der in diesem Jahr sein zehnjähriges Jubiläum feiert. Diese und viele weitere Termine erwarten Sie in 2014.

Sie dürfen gespannt sein!

## Golf Cup



## Rennstrecken- trainings



## Neueröffnung



## Boxenstopp



# DER ZUKUNFT ENTGEGEN.

**Das Porsche Zentrum Nürnberg-Fürth-Erlangen  
wünscht Ihnen ein frohes neues Jahr.**

Das gesamte Team des Porsche Zentrum Nürnberg-Fürth-Erlangen wünscht Ihnen und Ihren Liebsten ein frohes neues, gesundes und erfolgreiches Jahr. Wir bedanken uns für Ihre Treue

und Ihr Vertrauen in 2013 und freuen uns auf viele weitere gemeinsame Momente mit Ihnen sowie auf Ihren nächsten Besuch im Porsche Zentrum. Genießen Sie die kalte Jahreszeit mit Ihrem Porsche. Wir wünschen allzeit gute Fahrt!





**Wenn die Familie wächst,  
braucht man schon mal ein größeres Zuhause.**

**Wir bauen für Sie neu.  
In der Erlanger Straße, Ecke Marienbergstraße.**



Informieren Sie sich über den Fortschritt unseres  
Neubaus auf: [www.porsche-nuernberg.de](http://www.porsche-nuernberg.de)



**PORSCHE**

**Porsche Zentrum  
Nürnberg-Fürth-Erlangen**

Auto Scholz® Sportwagen GmbH  
Dresdener Str. 4  
90491 Nürnberg  
Tel.: +49 (0) 9 11 / 95 16 90  
Fax: +49 (0) 9 11 / 51 11 68

[www.porsche-nuernberg.de](http://www.porsche-nuernberg.de)